

Материалы ЛРО рассматривены
Вер. ст. 0030
Исходное Д.С.1

УТВЕРЖДАЮ:

Исходное Д.С.1
Исходное Д.С.1
Суров Д.С.
«28» 10 2021 г.

Акт
лесопатологического обследования № 120
лесных насаждений Мари-Турекского лесничества (лесопарка)
Республики Марий Эл (субъект Российской Федерации)

Способ лесопатологического обследования:

1. Визуальный
2. Инструментальный

Место проведения

Участковое лесничество	Урочище (дача)	Квартал	Выдел	Площадь, га	Лесопатологический выдел	Площадь лесопатологического выдела, га
Сендинское	Сендинский лесной участок	110	2	14,6	-	-

Лесопатологическое обследование проведено на общей площади 14,6 га.

Кадастровый номер участка: _____
(для участков, предоставленных в постоянное (бессрочное) пользование, аренду)

Документ о праве пользования: _____
(тип документа о праве пользования, дата, номер, вид разрешенного использования лесов)

1. Визуальное (рекогносцировочное) лесопатологическое обследование:

наземное

дистанционное

1.1. На площади 14,6 га фактическая таксационная характеристика лесного насаждения соответствует (не соответствует) таксационному описанию (нужное подчеркнуть). Причины несоответствия -----.

1.2. Лесные насаждения с нарушенной и утраченной устойчивостью выявлены на площади ---га:

Участковое лесничество	Урочище (дача)	Площадь, га		Причина ослабления (гибели)
		с нарушенной устойчивостью	с утраченной устойчивостью	
Сендинское	Сендинский лесной участок	0,0	0,0	-

Состояние обследованных лесных насаждений приведено в приложении 1.1 к Акту

1.3. В обследованных лесных участках прогнозируется:

Прогноз	Площадь, га
Ослабление лесных насаждений	0,0
Усыхание лесных насаждений	0,0
Развитие очагов вредных организмов	0,0

1.4. Обнаружено загрязнение лесного участка отходами и выбросами: промышленными бытовыми

Вид загрязнения	Размеры загрязнения			Объем, кубм	Площадь загрязнения, га
	Длина, м	Ширина, м	Высота, м		
-	-	-	-	-	-
-	-	-	-	-	-

ЗАКЛЮЧЕНИЕ

Оценка текущего санитарного и лесопатологического состояния лесных насаждений: СКС насаждения - 1,12 (здоровое), в т.ч. СКС березы -1,05, СКС осины – 1,14, СКС липы – 1,04 и СКС ели – 1,26.

Средневзвешенная категория состояния насаждений на площади 14,6 га не превышает 1,5, общий и текущий отпад не превышает двухкратного установленного по таблицам хода роста. Насаждения являются устойчивыми, назначения мероприятий по предупреждению распространения вредных организмов, в том числе профилактических мероприятий по защите лесов, а также агитационных и санитарно-оздоровительных мероприятий не требуется.

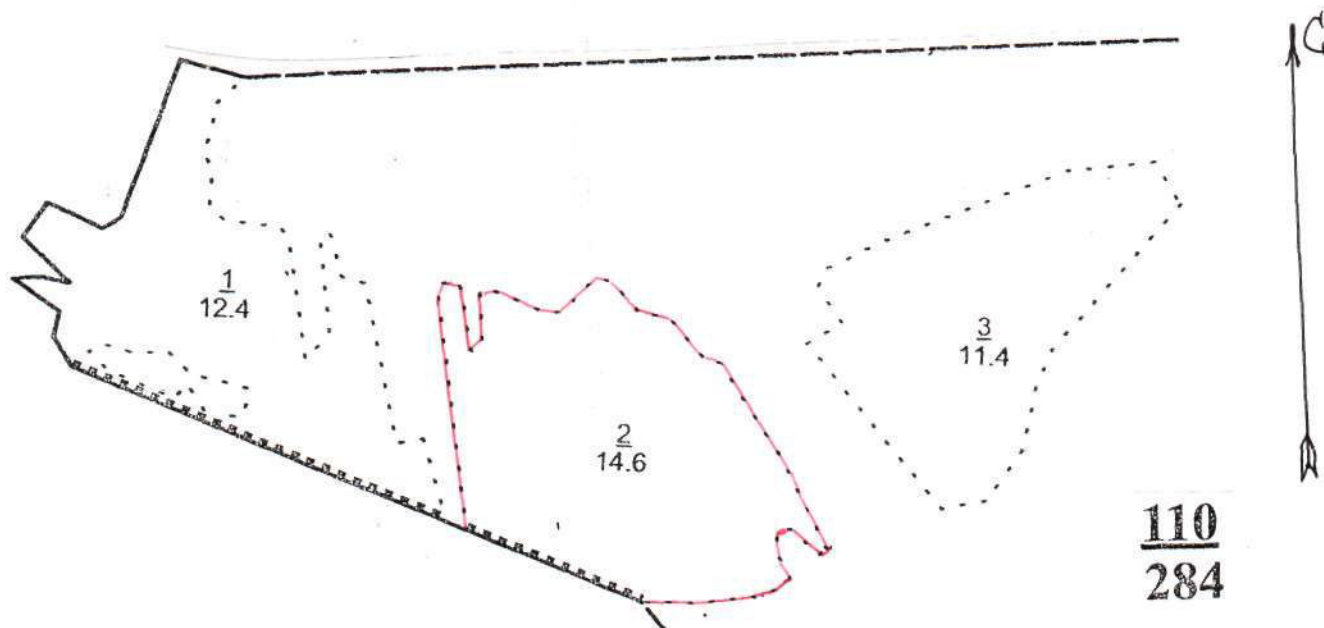
Участковое лесничество	Урочище (дача)	Квартал	Выдел	Площадь выдела, га	Лесопатологический выдел	Площадь лесопатологического выдела, га	Вид мероприятия	Рекомендуемый срок проведения мероприятия
-	-	-	-	-	-	-	-	-

Исполнитель работ по проведению лесопатологического обследования:

Инженер по охране и защите леса 2 категории
Мари-Турекского лесничества – филиала ГКУ РМЭ «Востокмежупрлес»
Соловьёв Алексей Геннадьевич

Дата составления документа: 11 октября 2021 г. телефон (883634) 9-32-04

Абрис участка
квартал 110 выдел 2 Сендинского лесного участка
Сендинского участкового лесничества
М 1:10000



Условные обозначения: - границы лесного участка

№ выдела	Ленты (круговой площадки) перечёта				площадь, га
	№ ленты (площадки)	длина, м	ширина, м	радиус, м	
2					14.6
Итого:					14.6

Пространственное размещение лесопатологических выделов

(включается в Акт при выделении лесопатологических выделов, для указания пространственного расположения поврежденных и погибших насаждений)

Номера точек	Координаты	Длина, м

Инженер по охране и защите леса 2 категории
Мари-Турекского лесничества – филиала ГКУ РМЭ «Востокмежупрлес»
Соловьёв Алексей Геннадьевич

Дата составления документа: 11 октября 2021 г. телефон (883634) 9-32-04

Целевое назначение: противозеронозные леса

Лесничество: Седдинское лесничество (Седдинский лесной участок)

№ участка	Площадь выдела	Состав, вид, категория	Подрост, почва, рельеф, особенности выдела. Отметка по порослевому происхождению.	Ярус	Высота	Этаж леса	Возраст	Высота	Диаметр	Класс	Группа	Бонитет	Тип леса	Полнота	Запас на I га	Запас спелого леса, м³ в т.ч. по составляющим породам	Класс товарной ости	Запас на выделе, м³			Хозяйственные мероприятия				
																		сухостоя (старого)	редкие	единичные деревья		захламленности	общий	ликвиды	
1	2	3		4	5	6	7	8	9	10	11	12	13	14	15	16	17	18	19	20	21	22	23	24	
1	12,4	6Б2Е2П		1	24	Б	60	24	28	6	2	1	ЕЛП	0,4	120	1488	893	2							
				1		Е	60	24	28				С2	11,7			298	1							
				1		П	60	24	28								298	1							
Особенности выдела: Особенности выдела - полнота неравномерная,																									
2	14,6	4Б1Ос2Лп3Е		1	20	Б	45	20	26	5	2	1	ЕЛП	0,4	90	1314	526	2							
				1		Ос	45	20	26				С2	10,3			131	3							
				1		Лп	45	20	26								263	2							
				1		Е	45	20	26								394	1							
Подлесок: Лп Чр средний																									
3	11,4	4Б3Ос3Е+С		1	24	Б	60	24	28	6	2	1	ЕЛП	0,4	120	1368	547	2							
				1		Ос	60	24	28				С2	11,7			410	3							
				1		Е	60	24	28								410	1							
				1		С	60	24	28																
Подлесок: Лп Чр густой																									
4	8	сенокос																							
ОЗУ: почвозащитные участки лесов, расположенные вдоль склонов оврагов																									
Сельскохозяйственное угодье: Качество угодья - среднего качества, Тип сенокоса и пастбища - сенокосный, Состояние угодья - чистый,																									
5	23,4	6Е3Б1С		1	21	Е	65	21	24	4	2	1	ЕЛП	0,4	140	3276	1966	1	117						
				1		Б	65	21	24				С2	13,7			983	2							
				1		С	65	21	24								328	1							
Подлесок: Р редкий																									
ОЗУ: почвозащитные участки лесов, расположенные вдоль склонов оврагов																									
Особенности выдела: Особенности выдела - состав неоднородный, Особенности выдела - полнота неравномерная,																									
6	16,5	сенокос																							
ОЗУ: почвозащитные участки лесов, расположенные вдоль склонов оврагов																									
Сельскохозяйственное угодье: Качество угодья - среднего качества, Тип сенокоса и пастбища - сенокосный, Состояние угодья - чистый,																									
7	9,1	лесные культуры		1	21	С	50	21	22	3	2	1a	СЛП	0,8	270	2457	2457	1							
		10С+Е		1		Е	50	21	22				С2	28,2											
ОЗУ: почвозащитные участки лесов, расположенные вдоль склонов оврагов																									
Лесные культуры: Оценка состояния лесных культур - удовлетворительные,																									